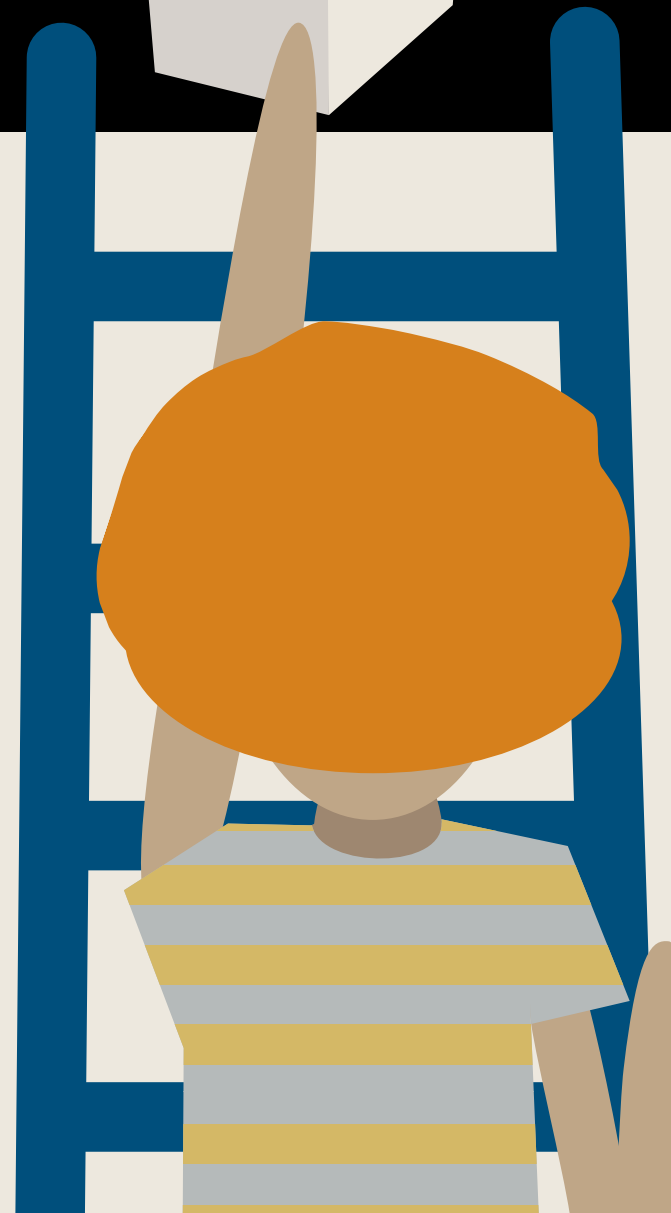


Beschwerden



ermöglichen!

Geschäftsfähigkeit

**Geschäftsfähigkeit ist die Voraussetzung,
selbst gerichtliche Prozesse/Verfahren
führen zu können in allen Gerichtsbarkeiten.**

Geschäftsfähigkeit

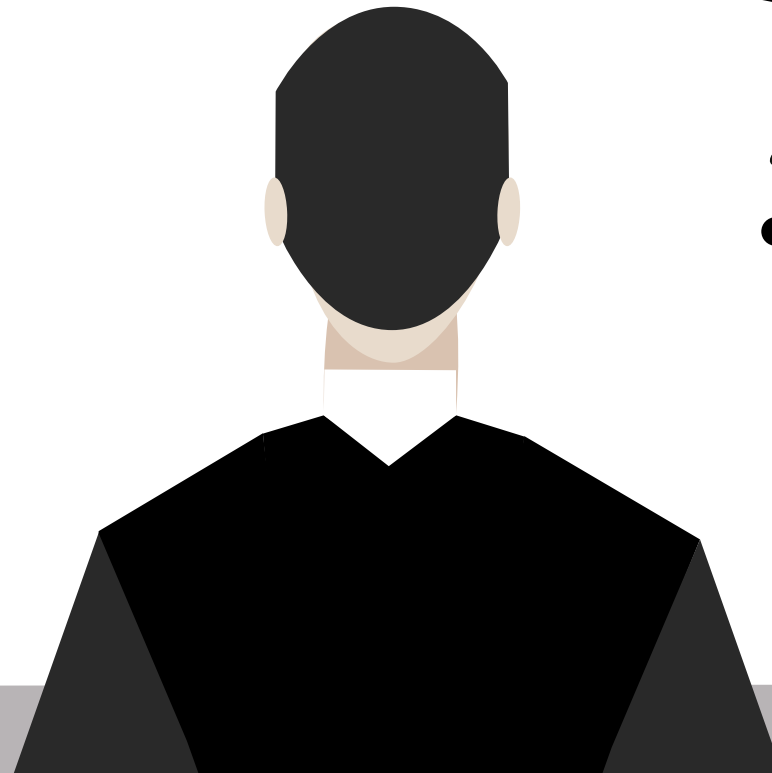
0-7 Jahre
nicht
geschäftsfähig



7-18 Jahre
beschränkt
geschäftsfähig



7-18 Jahre
partiell geschäftsfähig

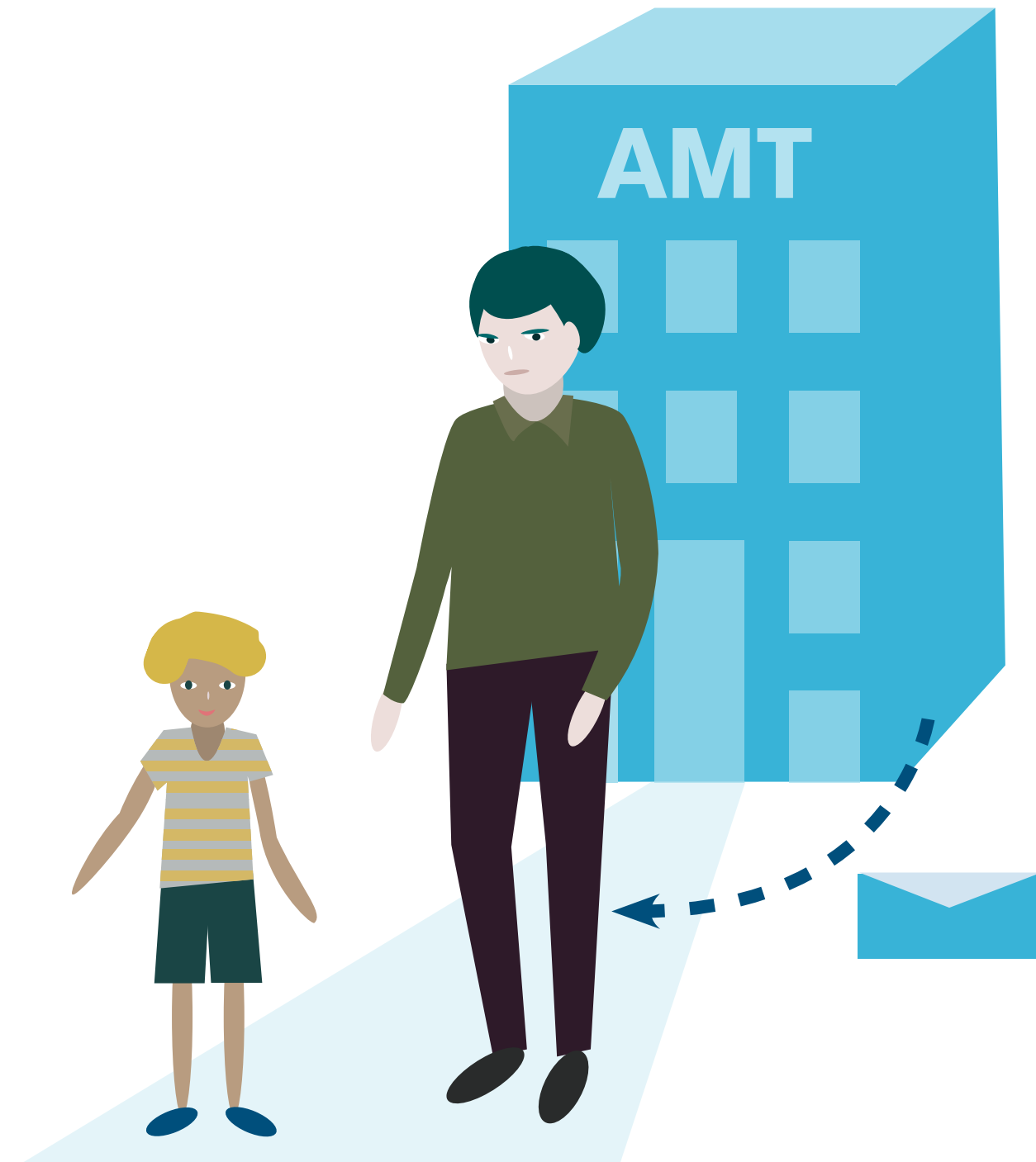


Sozialgerichtsbarkeit

Sozialgerichtsbarkeit

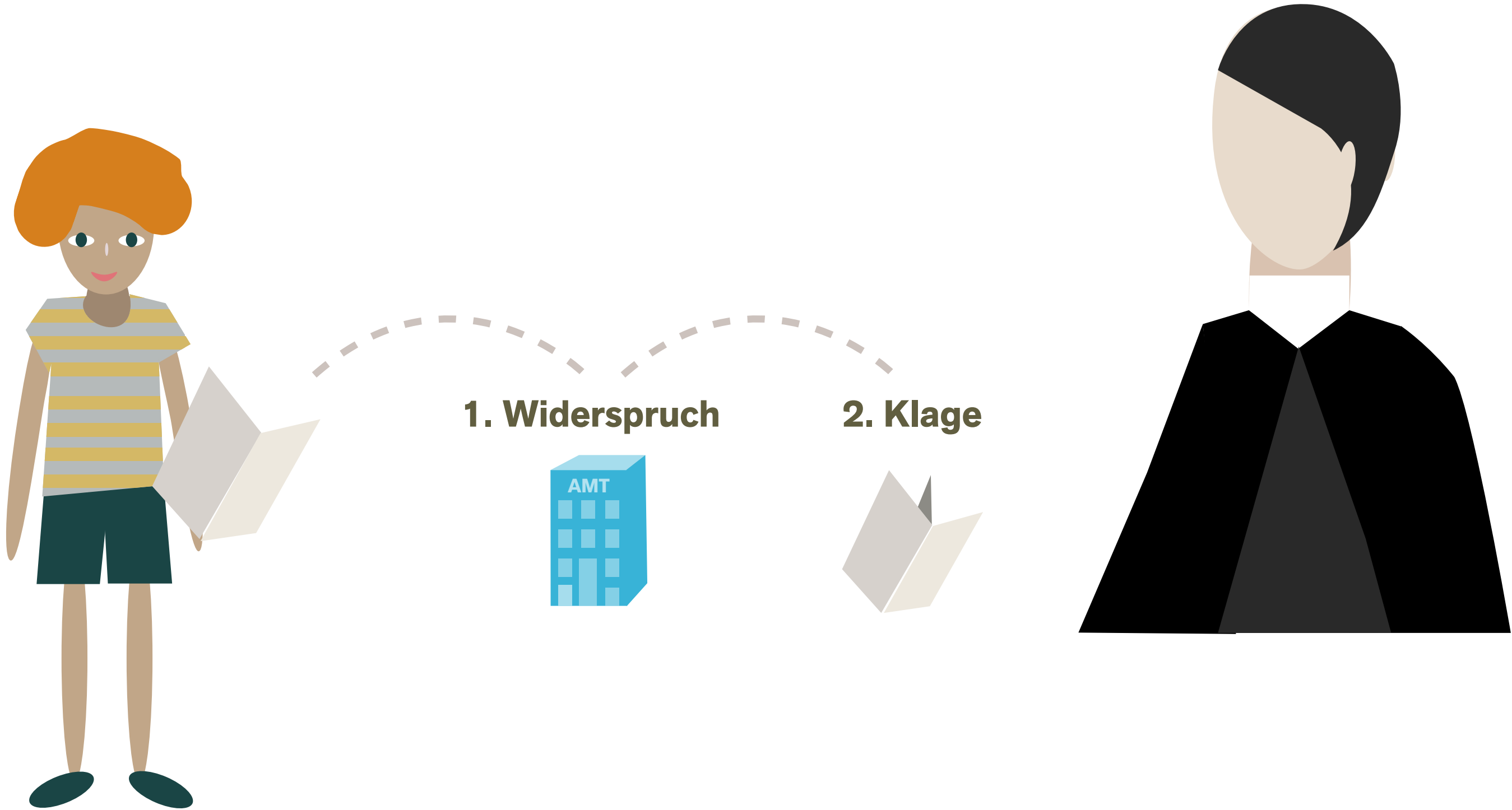


allgemein
erst ab 18 Jahre



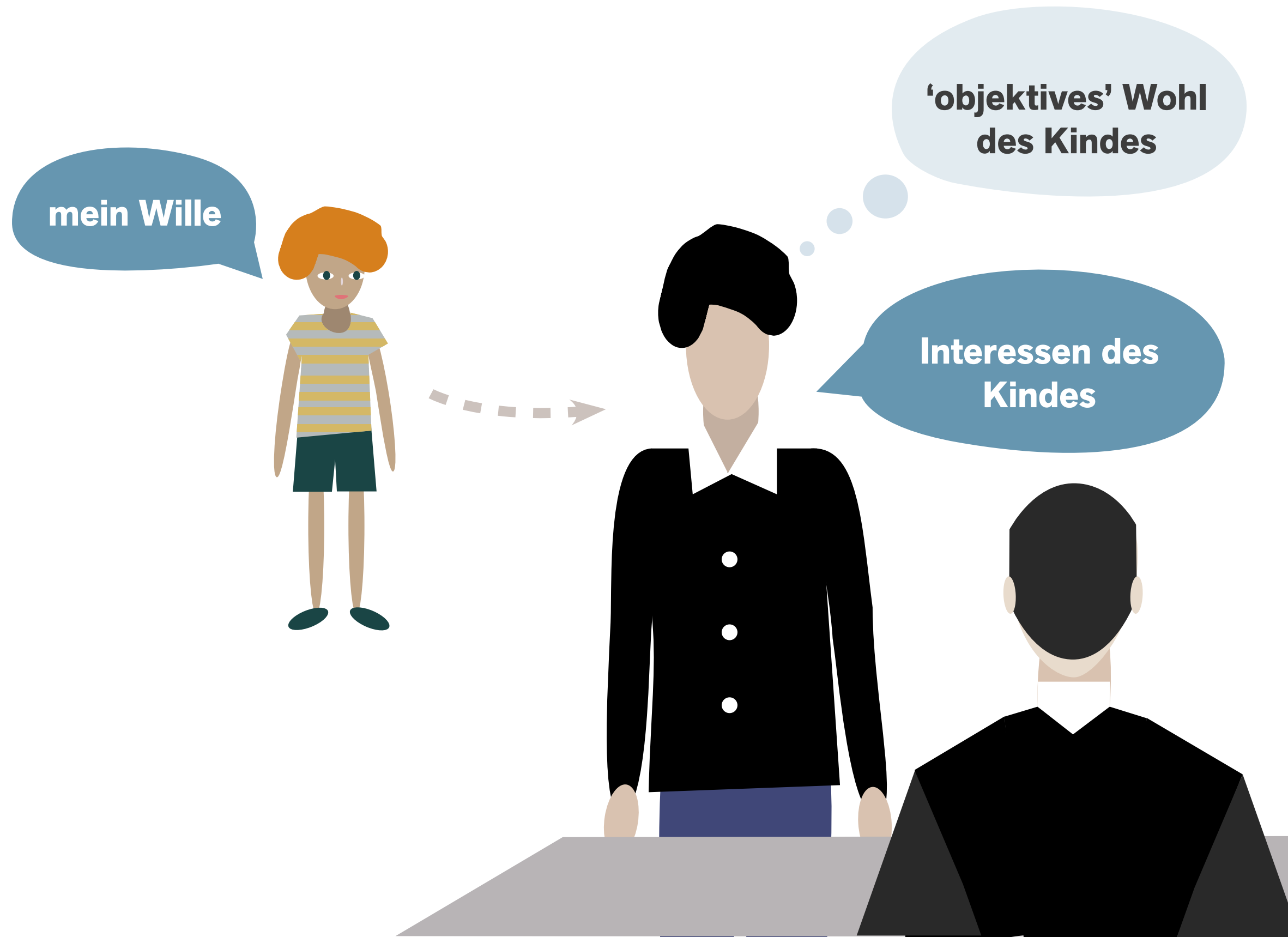
Sozialleistungen
schon ab 15 Jahre

Sozialgerichtsbarkeit



Familiengerichtsbarkeit

Familiengerichtbarkeit allgemein



Familiengerichtsbarkeit allgemein



Kindschaftssachen

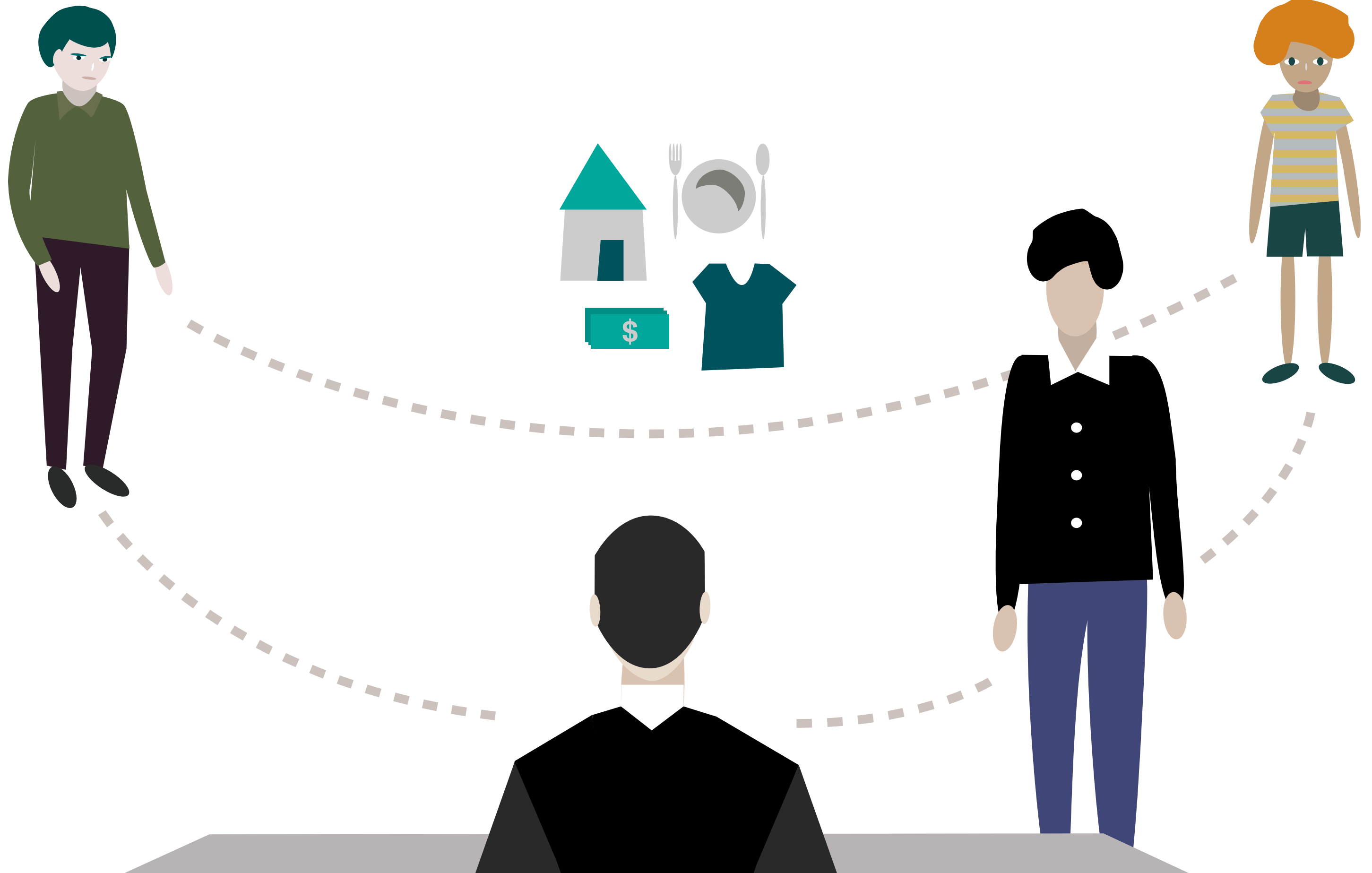


Abstammungssachen



Unterhaltssachen

Familiengerichtsbarkeit speziell



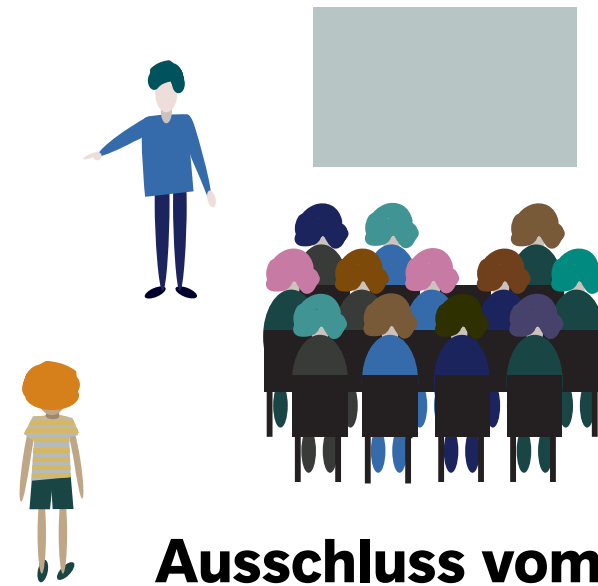
Verwaltungsgerichtsbarkeit

Diskriminierung in der Schule

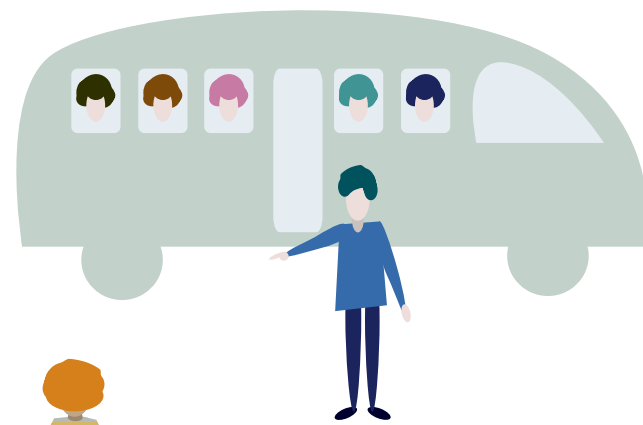
**Verpflichtungsklage,
Verwaltungsgerichtlicher Rechtsschutz**

Verwaltungsgerichtsbarkeit

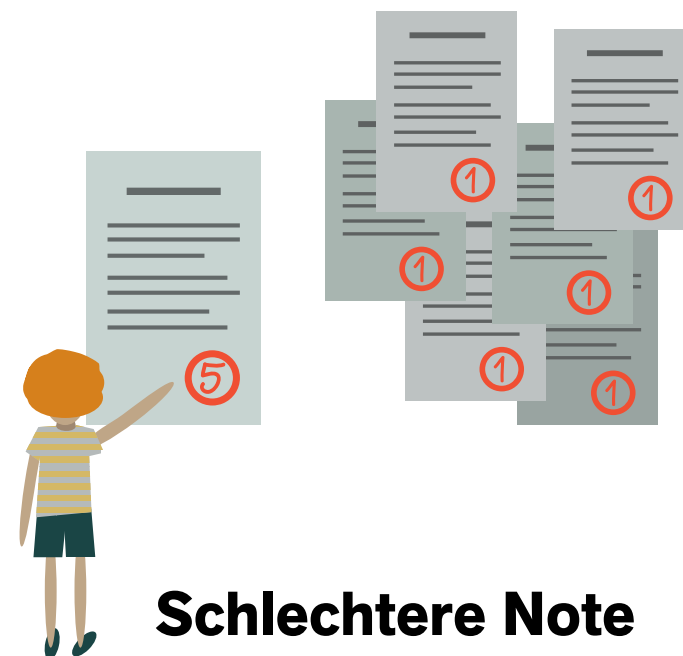
Diskriminierung in der Schule



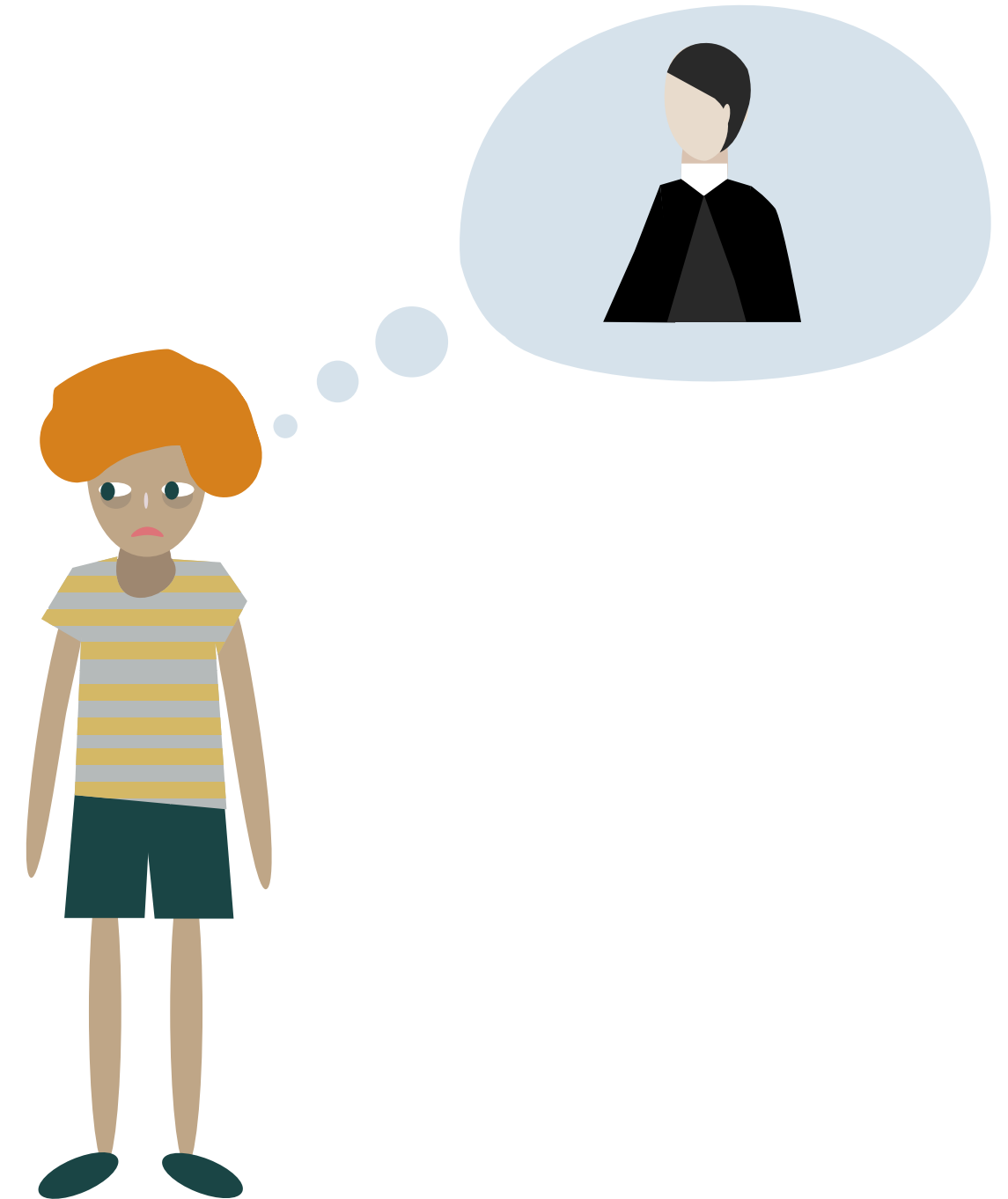
Ausschluss vom Kurs



**Ausschluss von
Klassenfahrt**

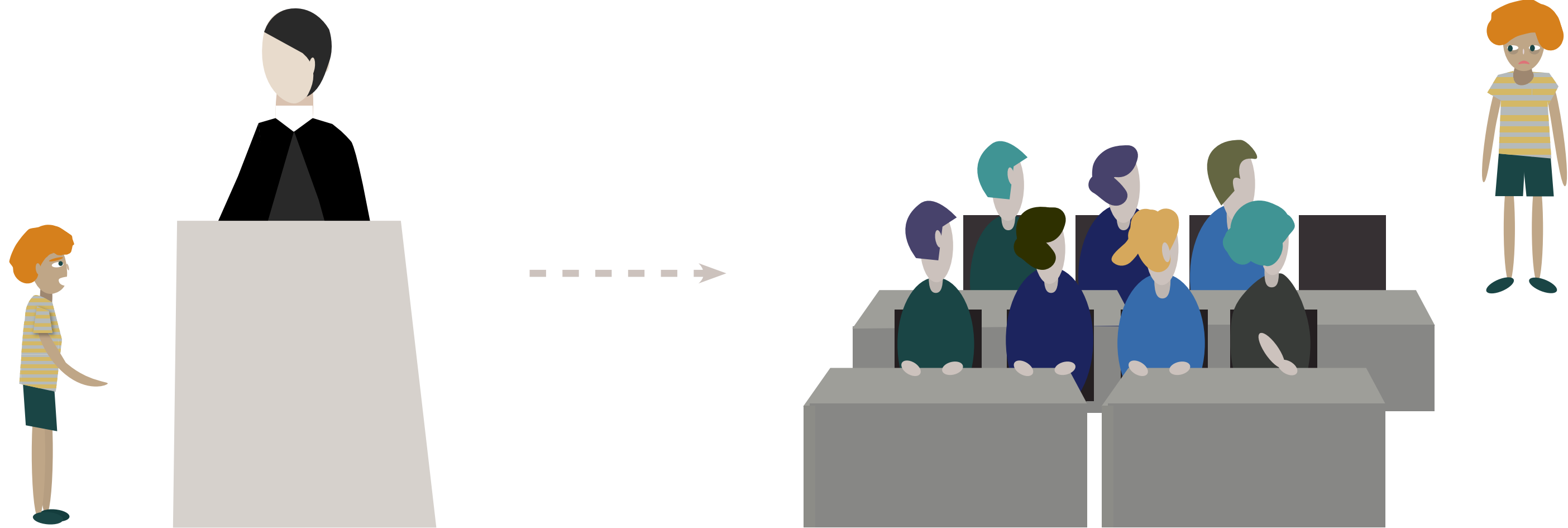


Schlechtere Note



Verwaltungsgerichtsbarkeit

Diskriminierung in der Schule



Hohe Stigmatisierungsgefahr

Verwaltungsgerichtsbarkeit

Diskriminierung in der Schule



Klassenfahrt vorbei



**Feststellung der
Diskriminierung**

Verwaltungsgerichtsbarkeit

Diskriminierung in der Schule



Verwaltungsgerichtsbarkeit

Diskriminierung in der Schule



Tätlichkeit



**Schmerzensgeld
wird zugesprochen**



**Deutsches Institut
für Menschenrechte**